

VIL DU HAVE BESØG AF FODERBLANDER MED INDBYGGET NIR?

STØTTET AF

mælkeafgiftsfonden

Få besøg af SEGES Foderblander – og få dit fuldfoder analyseret. Ved SEGES arbejdes der på at opbygge kalibreringer til NIR på foderblandere, ved at besøge interesserede mælkeproducenter med fuldfoderblander monteret med 2 NIR instrumenter.

NIR-analyse på foderblandere, forventes at blive et redskab til at opnå bedre foderstyring. Der er ofte usikkerhed forbundet med tørstofkoncentrationen i ensilage, derfor kan det være svært at ramme den rigtige mængde tørstof i foderblandingen. Med analyse-udstyr monteret direkte på foderblanderen, kan man løbende overvåge og justere sammensætningen af foderblandingen. Det kræver imidlertid, at man er sikker på, at udstyret måler præcist, og derfor kræves robuste NIR kalibreringer tilpasset danske foderblandinger. Ved SEGES arbejdes der på at opbygge kalibreringer til NIR på foderblandere. SEGES vil i de kommende måneder besøge interesserede mælkeproducenter med fuldfoderblander monteret med 2 NIR instrumenter.

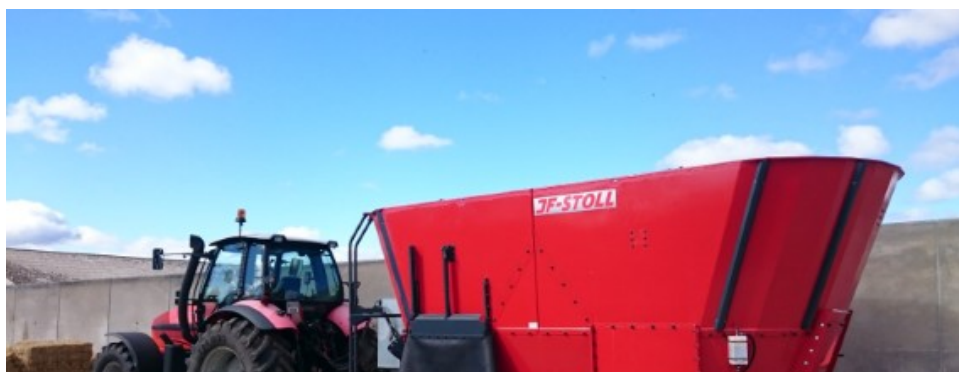




Foto 1. Renoveret VM-22 foderblander der anvendes til kalibrering af NIR instrumenter.

Projektet ønsker at besøge mange mælkeproducenter for at opbygge kalibreringer på et bredt fundament af forskellige foderblandinger.

Der er 2 modeller for besøg af blanderen:

A) Bedriften blander fuldfoder i egen blander og fodrer uafhængigt af besøget, bortset fra 7 – 10 tons af færdig blandet TMR / PMR, der aflæsses i silo på dagen for besøget. Ved ankomst af forsøgsblander, læsses blandingen i forsøgsblanderen og der måles under blanding i 5 til 7 min. Det aftales om forsøgsblanderen udfodrer eller om blandingen afleveres i siloen igen. A-besøg forventes at tage 30 – 45 min.

B) På bedrifter hvor det er relevant, eller af interesse, at der blandes fuldfoder fra bunden med forsøgsblanderen, og besøget kan afstemmes med fodringstidspunkt på bedriften, vil hele blandingen kunne fremstilles i forsøgsblanderen. B-besøg har særlig interesse på bedrifter der blander i retning af kompakt fuldfoder, og hvor der kan måles både på mellem-mix (råvarer + græs) og slutmix (TMR / PMR).

Alle blandinger der analyseres med NIR på blanderen vil også blive analyseret på laboratoriet i Skejby. Som vært for et besøg modtager du analyseresultaterne fra KMP-fuldfoder.

Betingelser for at modtage besøg:

1. Besætningen skal have læsseudstyr der kan læsse blander med højde på 3 m.
2. Besætningen skal give adgang til vaskeplads med spuleslange eller højtryksrensere, så forsøgsblanderen kan vaskes inden afrejse til næste bedrift.
3. Besætningen skal give SEGES tilladelse til at anvende prøvemateriale og analyseresultaterne til opbygning af kalibreringer.
4. Det forventes, at besøgsværten som udgangspunkt selv betjener læsseudstyr og evt. kørsel med forsøgsblander i stalde m.v.

Hvis du er interesseret i at få besøg af forsøgsfoderblanderen med NIR sendes følgende oplysninger:

Navn, adresse, telefonnummer, E-mail, CHR nummer, præference for A eller B besøg og evt. tidsrum for besøg til Susanne Bach Frandsen, E-mail sbf@seges.dk.

Ved spørgsmål til projektet kontaktes Niels Bastian Kristensen på telefon: 3051 3108 eller E-mail: nbk@seges.dk





Foto 2. To NIR sensorer monteret i forenden af VM-22 foderblander.



Foto 3. Tekniskab monteret på forsøgsblander.